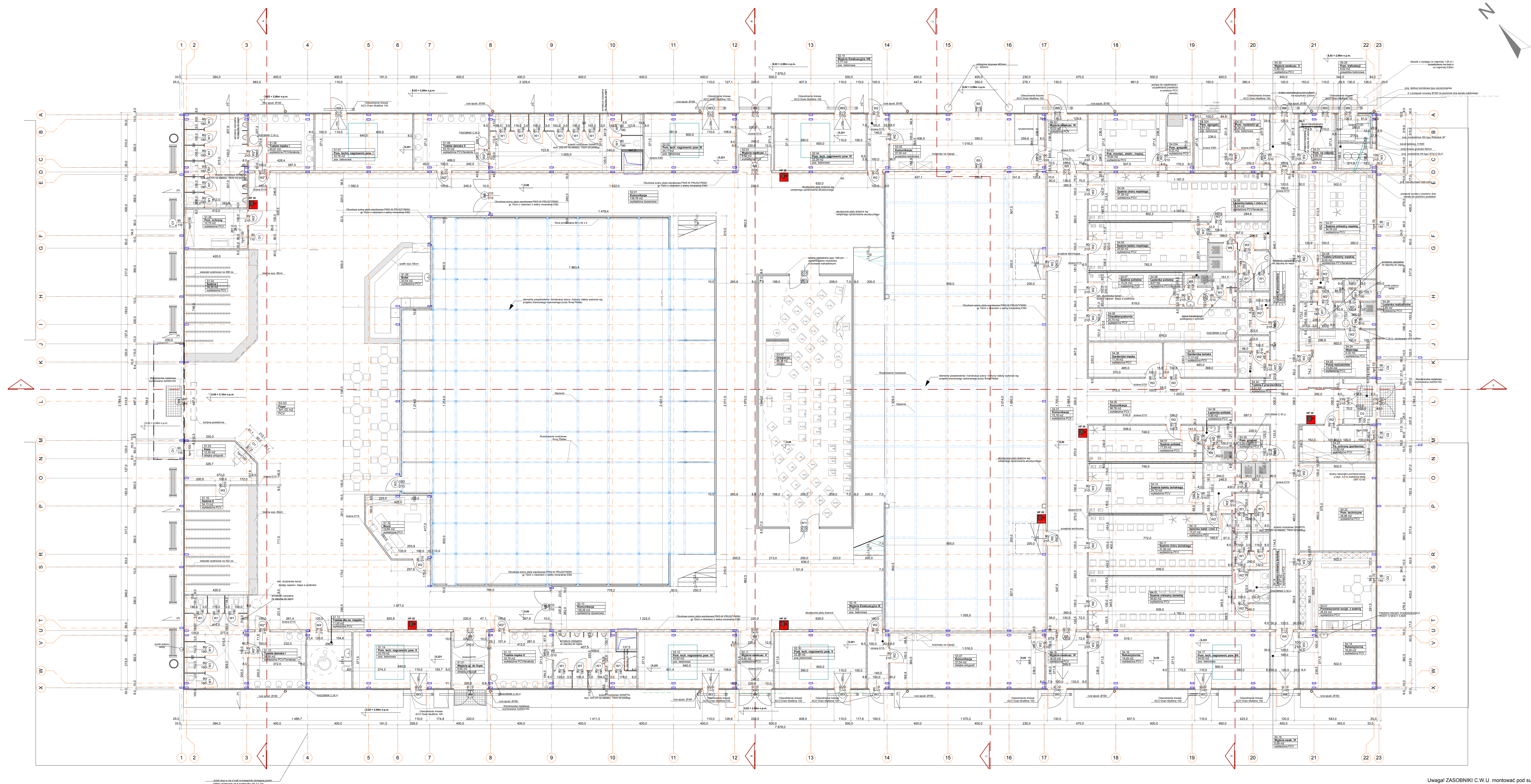


RZUT PRZYZIEMIA POZIOM +1m SKALA 1:100



LEGENDA:	
	hydrant HP 25
	osie konstrukcyjne kratownic
	przekroje
	wyposażenie garderoby
	wycieraczka zewnętrzna cynkowa/na wewnętrzna z tworzywa nylonowego (3x200x100)

ZESTAWIENIE POWIERZCHNI	
Pomieszczenie nr / nazwa	Powierzchnia [m ²]
Poziom +1.00 m	8,92 m ²
S1.01 Węzle gromię do foyer	341,24 m ²
S1.02 Foyer	12,30 m ²
S1.03 Kasa	12,30 m ²
S1.04 Szatnia I	34,20 m ²
S1.05 Pomieszczenie Ochrony	10,75 m ²
S1.06 Toaleta Męska	40,91 m ²
S1.07 Pomieszczenie le techniczne	23,78 m ²
S1.08 Toaleta Damska II	53,70 m ²
S1.09 Bufet	20,54 m ²
S1.10 Biuro	15,84 m ²
S1.12 Toaleta męska II	33,76 m ²
S1.13 Toaleta dla osób niepełnosprawnych	11,00 m ²
S1.14 Pomieszczenie Techniczne	23,78 m ²
S1.15 Toaleta Damska I	38,95 m ²
S1.16 Szatnia II	34,13 m ²
S2.01 Komunikacja	139,74 m ²
S2.02 Pomieszczenie Techniczne	24,17 m ²
S2.03 Wyjście Ewakuacyjne I	8,92 m ²
S2.04 Pomieszczenie Techniczne	22,29 m ²
S2.05 Pomieszczenie Techniczne	22,29 m ²
S2.10 Pomieszczenie techniczne	22,29 m ²
S2.11 Wyjście ewakuacyjne II	8,92 m ²
S2.12 Pomieszczenie Techniczne	25,60 m ²
S2.13 Komunikacja	127,85 m ²
S2.15 Wyjście Ewakuacyjne VIII	5,17 m ²
S2.16 Wyjście Ewakuacyjne IX	5,17 m ²
S3.01 Orkiestra	99,38 m ²
S3.02 Prospektum	22,80 m ²
S3.03 Komunikacja	37,00 m ²
S3.07 Komunikacja	37,04 m ²
S4.01 Komunikacja za Sceną	75,76 m ²
S4.02 Wyjście ewakuacyjne III	10,03 m ²
S4.03 Pokój montażowy, elektryków i inspicjenta	18,84 m ²
S4.03A Pomieszczenie gospodarcze	6,32 m ²
S4.04 Szatnia a Chór męski	37,39 m ²
S4.05 Szatnia Balet męski	22,02 m ²
S4.06 Szatnia Balet i Chór męski	15,34 m ²
S4.07 Szatnia Soliści męscy	14,24 m ²
S4.08 Łazienka Soliści męscy	8,01 m ²
S4.09 Charakterystyka	20,70 m ²
S4.10 Szatnia Balet żeński	24,72 m ²
S4.11 Szatnia Chór żeński	37,56 m ²
S4.12 Łazienka Balet i Chór żeński	17,07 m ²
S4.13 Szatnia Orkiestra żeńska	36,62 m ²
S4.14 Łazienka Orkiestra żeńska	10,97 m ²
S4.15 Wyjście ewakuacyjne IV	10,03 m ²
S4.16 Rekwizytoria	19,28 m ²
S4.17 Pomieszczenie techniczne	24,52 m ²
S4.18 Wyjście ewakuacyjne V	6,69 m ²
S4.19 Rekwizytoria	18,49 m ²
S4.20 Komunikacja	98,54 m ²
S4.21 Pomieszczenie Socjalne z szatnią	25,53 m ²
S4.22 Pomieszczenie techniczne	28,86 m ²
S4.23 Pomieszczenie o chroń portiera	12,02 m ²
S4.24 Wierłap	6,30 m ²
S4.25 Pokój realizatorów	15,50 m ²
S4.26 Łazienka realizatorów	7,69 m ²
S4.27 Szatnia Orkiestra męska	34,76 m ²
S4.28 WC Orkiestra męska	5,09 m ²
S4.29 Pomieszczenie trafostacji typu kontenerowego	5,62 m ²
S4.30 Wyjście ewakuacyjne V	6,69 m ²
S4.31 Pomieszczenie na odpady	6,69 m ²
S4.32 Pomieszczenie rozdzielnic główne	9,29 m ²
S4.32A Pomieszczenie agregatu prąd.	8,77 m ²
S4.33 Toaleta męska dla pracowników	5,66 m ²
S4.34 Toaleta żeńska dla pracowników	5,51 m ²
S4.35 Garderoba żeńska	11,11 m ²
S4.36 Garderoba męska	11,16 m ²
S4.37 Szatnia Soliści	17,93 m ²
S4.38 Łazienka Soliści	4,85 m ²
S4.39 Pomieszczenie gospodarcze	5,28 m ²
Łączna powierzchnia poziomu +1.00 m	2091,89 m²
Poziom +4.00 m	2
S2.05 Podest widowni na poziomie 1m	49,04 m ²
S2.06 Trybuna	439,44 m ²
S3.03 Scena	100,00 m ²
S3.04 Kioszek sceniczny I	100,00 m ²
S3.05 Kioszek sceniczny II	100,00 m ²
Łączna powierzchnia poziomu +4.00 m	788,48 m²
Poziom +8.00 m	2
S2.05 Pomieszczenie akustyka	8,89 m ²
S2.06 Pomieszczenie oświetleniowca	8,06 m ²
S2.09 Szyb Montażowy	5,87 m ²
Łączna powierzchnia poziomu +8.00 m	22,82 m²
Łączna powierzchnia użytkowa obiektu	2974,31 m²

Uwagi!
1. Wymiary weryfikować na miejscu budowy!
2. Roboty branżowe przedstawione na projekcie architektury należy realizować na podstawie projektów branżowych w przypadku zaistnienia sprzeczności należy skontaktować się z projektantem.

Uwaga! ZASOBNIKI C.W.U. montować pod sufitem

ARCHICO ul. Główna 5, 70-377 Szczecin tel. 91 480 88 00, e-mail: biuro@archico.pl, www.archico.pl	
Projektant: mgr inż. arch. Ewelina Białas-Choi oprac. bud. do pos. arch. Nr 60/04/11	Nazwa inwestycji: Tymczasowa siedziba Opery na Zamku w Szczecinie
Wykonawca: mgr inż. arch. Małgorzata Straszewska oprac. bud. do pos. arch. Nr 80/04/09	Adres: działka nr 5/19 obręb 1065 Szczecin Śródmieście
Opis: mgr inż. arch. Aleksandra Maciej	Stadium: Projekt wykonawczy
Uwagi: Wszystkie wymiary oprac. bud. do pos. arch. Nr 60/04/11	Typ rysunku: RZUT PRZYZIEMIA POZIOM +1.00
Projekt ten chroniony jest prawem zgodnie z Ustawą o Prawie Autorskim Wszelkie kopierowanie, powielanie, rozpowszechnianie i inne formy wykorzystania bez zgody autora jest niedozwolone i podlega karze	Skala: 1:100